

# Harmonisation des CEF

## HARMONISER DES CEF ENTRE EUX

Il est possible d'harmoniser les CEF entre eux. *(Très utile pour les personnes qui possèdent deux ou plusieurs CEF)*

Chaque CEF contient des informations différentes et de ce fait, il informe les cellules de manière spécifique et indépendante d'un autre CEF, lorsqu'ils sont posés simultanément à deux endroits différents du corps. On est donc obligé dans ce cas d'alterner leur position.

Lorsqu'ils sont harmonisés, les ondes travaillent dans un flot unique et harmonieux contenant l'ensemble des informations de chaque CEF.

Une technique simple de positionnement des CEF entre eux, permet au flux des ondes longitudinales ou ondes scalaires captées et émises par chaque CEF, de s'unir en un flot d'énergie harmonieuse.

Ce flot d'énergie harmonisé contient la totalité des informations polarisées dans les différents CEF, qui est ainsi transmis à l'ensemble du corps. Les bienfaits des soins sont augmentés et les résultats plus rapides.

**Je recommande particulièrement cette méthode aux thérapeutes ainsi qu'aux personnes qui veulent se guérir de maladies lourdes, complexes ou chroniques.**

## Méthode d'harmonisation des CEF entre eux :

Une colonne d'onde scalaire sort des deux côtés étroits du CEF.

### 1. Harmonisation grâce aux hologrammes (étiquettes brillantes)

Ouvrir le boîtier du CEF



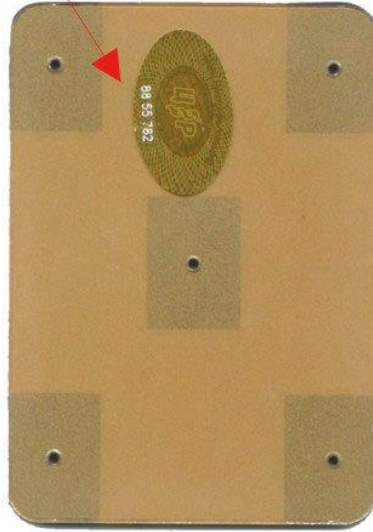
Sur la plaque CEF se trouve un hologramme argenté ou doré.

# Hologrammes

Plaque 4 trous



Plaque 5 trous



Couvercle



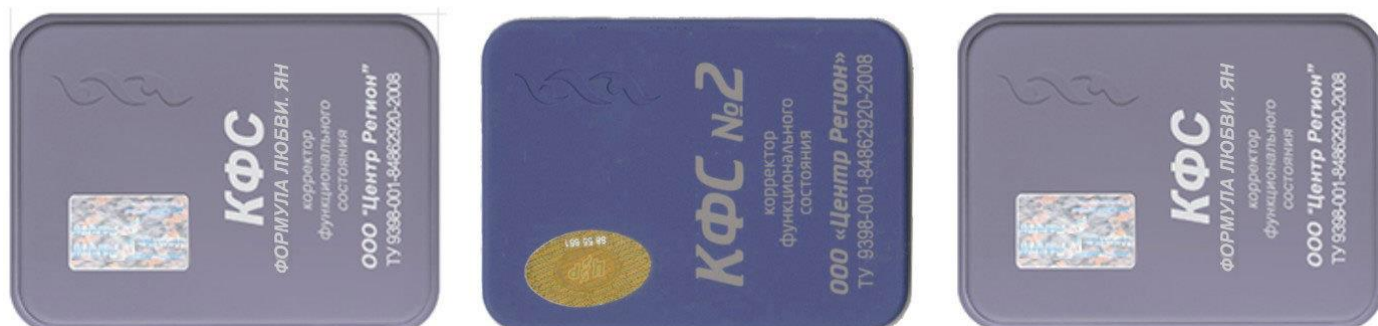
Positionnez la plaque dans le couvercle de manière à ce que l'hologramme soit orienté de façon identique à la face du boîtier, c'est-à-dire sur le verso et en haut. (voir croquis ci-dessous), et refermez le boîtier.



**Faites de même pour tous vos CEF.**

Positionnez les CEF en ligne en respectant l'exemple ci-dessous :

## Hologrammes positionnés dans le même sens



Puis **inverser un CEF sur deux** : L'un recto et l'autre verso en conservant l'ordre de positionnement précédent.

Exemple ci-dessous :

## Retourner un CEF sur deux pour les harmoniser



## 2. Harmonisation avec le pendule

Si vous pratiquez le pendule vous pouvez vérifier leur harmonisation après les avoir disposés suivant l'explication précédente.

**Application :**

Avec 2 CEF harmonisés, vous pouvez structurer votre eau, thé, etc., ce qui vous permet de mémoriser dans le liquide les informations issues des deux CEF.

Pour ce faire, il vous suffit de positionner votre verre ou carafe, à cheval sur l'un et l'autre CEF comme indiqué ci-dessous.



Pour les autres applications ...

L'espacement entre les CEF dépend du soin et des endroits à traiter mais ne doit pas dépasser 78 cm.

### Distance maximum entre deux CEF = 78 cm



Dans les soins, positionner les CEF en ordre de vibrations croissantes de la plus basse à la plus haute en partant du bas du corps vers le haut.

- [CEF Bleus](#) ++
- [CEF Verts](#) +++++
- [CEF LILAS](#) ++++++
- [CEF OR](#) ++++++
- [CEF Exclusifs](#) (voir leur polarisation ci-dessous)
  - Lieux de force = vert +++++
  - Canaux cosmo-téllurgiques = lilas ++++++
  - Energie Maya = Or ++++++

Ceci ne veut pas dire que les bleus et vert sont moins puissants que lilas ou or, simplement leur taux vibratoire est différent et ils agissent sur des plans différents.

Les **bleus** ont une forte action sur le **physique**.

Les **verts** ont une action sur le corps **physique et émotionnel**.

Les **lilas** ont une puissante action sur tous **les corps subtils, les mémoires traumatiques, familiales** et également sur le **physique**.

Les **Or** agissent sur tous les **niveaux subtils, émotionnels, spirituels**, sur la **lignée familiale** et les **mémoires karmiques**, avec répercussions sur le **physique**.

Tous les CEF, quelle que soit leur couleur, rééquilibrent les énergies dans les méridiens et dans l'organisme en entier. Ils harmonisent et renforcent l'aura ainsi que le système immunitaire.

**Et tous transmutent les ondes électromagnétiques nocives, les empêchant ainsi de nous nuire.**

